

# DEKOR DESKA

DEKORACJA ŚCIAN - IMITACJA DREWNA NATURALNEGO



I N S T R U K C J A      M O N T A Ż U

## 01 TRANSPORT

- Dekordeski pakowane są na palecie zbiorczej (do 100m<sup>2</sup>)
- Pojedyncze paczki należy przetranszować w 2 osoby (strzałką do góry) równomiernie rozkładając ciężar.

## 02 PRZYGOTOWANIE PODŁOŻA

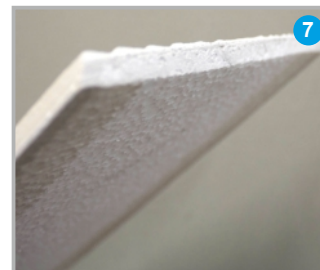
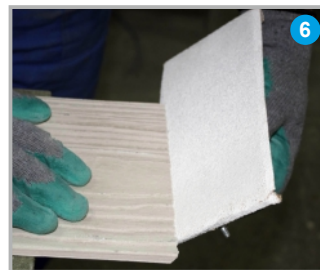
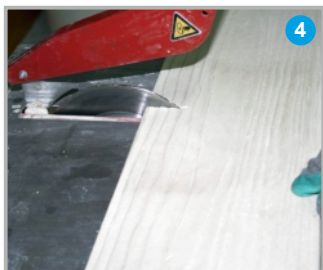
- podłoże powinno być suche, równe, odtłuszczone, wolne od zabrudzeń. Zaleca się montaż na systemy dociepleniowe BSO na styropianie, bezpośrednio na wyprawę klejową z zatopioną siatką zbrojącą (rys. 1).
- w miejscu deskowania częściowego zaleca się wykonanie ocieplenia o 2cm cieńszego w stosunku do pozostałej części elewacji. Zapewni to zrównanie płaszczyzny elewacji z panelami DEKORDESKA oraz chroni przed wnikaniem wody za panele (rys. 1).

## 03 PRACE WSTĘPNE

Montaż przeprowadzić min. w dwie osoby. Na przygotowanej powierzchni odrysować przy użyciu poziomicy linię prostą (rys. 2). Następnie wyrównać do linii i przymocować listwę startową (rys. 3), (do tego celu można użyć listwy drewnianej, aluminiowej lub PCV). Listwa posłuży jako podparcie dla pierwszego rzędu desek. Po zakończonym montażu listwę usunąć. Można również przeprowadzić montaż od góry, należy zadbać o podparcie paneli, np. gwoździkami, które usuwamy po wstępnym związaniu kleju.

## 04 OBRÓBKA WSTĘPNA

- Docinanie paneli DEKORDESKA:
  - Do cięcia używać narzędzi elektrycznych do glazury, kamienia. Tarcze diamentowe, ukośnice, piły stołowe (rys. 4).
  - Do wykonania narożników należy dociąć okładzinę pod kątem 45 st. (rys. 5).
  - Po docięciu na żądany wymiar, krawędź przeszlifować papierem ściernym (rys. 6). Gotowa krawędź (rys. 7).
  - Dekordeski klejone w całości nie wymagają docinania.



## 05 PRZYGOTOWANIE I NAŁOŻENIE KLEJU NA POWIERZCHNIĘ

Dedykowany klej EBX-1C wymieszać zgodnie z instrukcją na etykiecie. Następnie nałożyć klej pacą na powierzchnię klejenia. Jednorazowo nanosić na powierzchnię ok. 1m<sup>2</sup>.

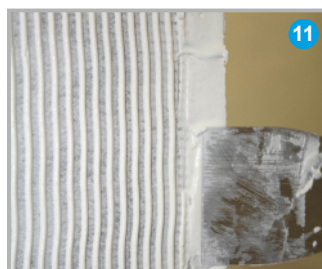
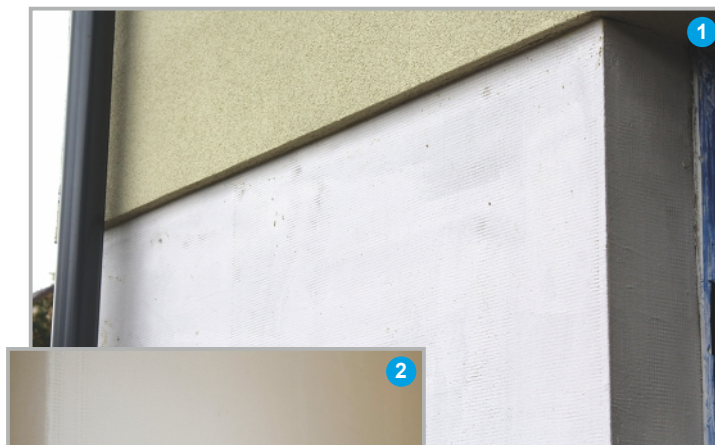
**Nie przystępować do prac jeżeli temperatura w okresie 7 dni od aplikacji może spaść poniżej 5 °C**

## 06 MONTAŻ DEKORDESKI

Zębatą stroną pacy (6-8mm) zaciągnąć klej ruchami od dołu do góry, utworzyć powierzchnię klejenia (sztruks). Przyłożyć, wyrównać w razie potrzeby skorygować położenie. Równomiernie docisnąć panele czystą pacą (rys. 8). Aby uzyskać naturalne deskowanie, montaż kolejnych rzędów wykonać na tzw. mijankę, kontrolując wypoziomowanie okładzin.

## 07 OBRÓBKA

Klej spełnia rolę szpachli i fugi. Nadmiar należy wycisnąć, usunąć mokrą gąbką lub pędzlem (rys. 9). Utworzyć jednolitą powierzchnię z panelami. Podobnie wykonać łączenia pionowe i narożniki, nakładając dodatkowo klej w miejscach styku (rys. 10-11).



## 08 OBRÓBKA

Do wykonania fug nadaje się również akryl elewacyjny drobnoziarnisty, np.: DenBraven (rys. 12). Obróbkę gładów wykonać nakładając klej na powierzchnie boczne (rys. 13). Następnie wykończyć głady strukturą.



Zwrócić szczególną uwagę na **prawidłowe zabezpieczenie krawędzi przed wnikaniem wody**. Jest bardzo istotne, aby woda nie wnikała pod panele i nie spływała za deskowaniem. Może to skutkować wypłukiwaniem kleju i odspojeniem paneli. Prawidłowo wykonane deskowanie, powierzchnia zabezpieczona przed wnikaniem wilgoci, przygotowana do malowania (rys. 14).

## 09 NAŁOŻENIE KOLORU

Po całkowitym wyschnięciu kleju w zależności od temperatury otoczenia ok. 72h, można przystąpić do zabezpieczenia powierzchni. Panele pomalować farbą podkładową EBX-2FL, następnie lazurą akrylową UV Protect w wybranym kolorze (rys. 15). W okresie poprzedzającym malowanie nie wolno dopuścić **do zawilgocenia lub zamoknięcia paneli**. W tym celu należy chronić elewację przed wpływem niekorzystnych warunków atmosferycznych. Do malowania użyć pędzla z twardym włosiem. **Zaleca się malowanie dedykowanymi lazurami UV-Protect**. Efekt końcowy zależy od grubości i ilości warstw. (rys. 16). Pomalowane panele Dekordeska nie wymagają okresowej impregnacji.



# DEKOR DESKA

DEKORACJA ŚCIAN - IMITACJA DREWNA NATURALNEGO

[www.dekordeska.pl](http://www.dekordeska.pl)

